

エバラSRM4型片吸込マルチエースファン
EBARA SINGLE SUCTION MULTIACE FAN

極 数 4P
POLE
トップランナーモータ搭載
with top runner motor

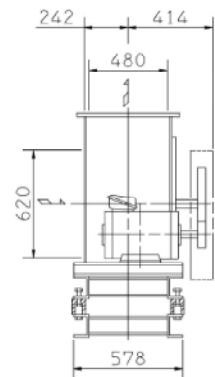
外形寸法図
DIMENSIONS

機 名
MODEL 4SRM4

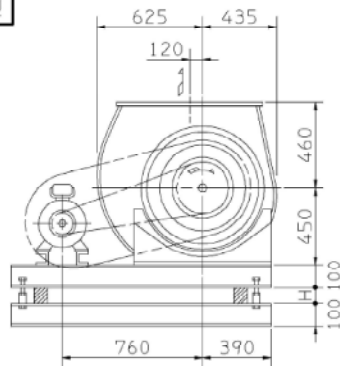
周波数 60 Hz
FREQUENCY

防振スプリング
ISOLATORS (SPRING)
特殊仕様 耐震ストッパボルト付
SPECIAL SPEC. STOPPER BOLT

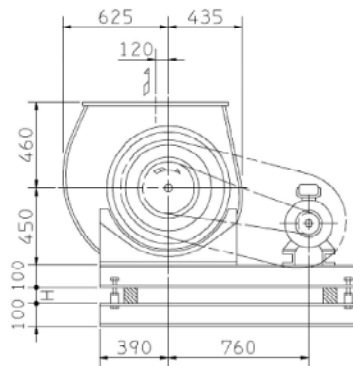
床置形
FLOOR TYPE



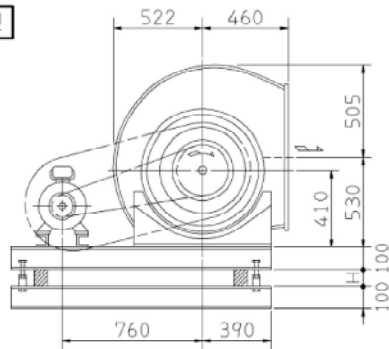
f-A型



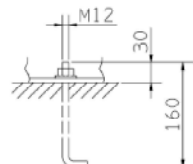
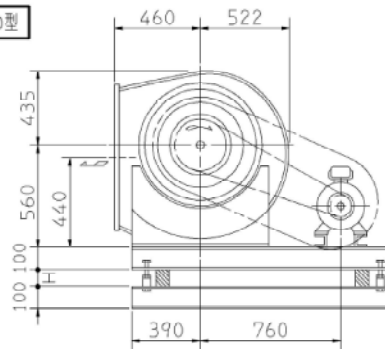
f-B型



f-C型

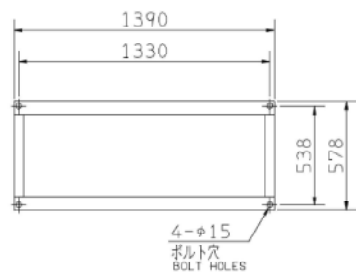


f-D型



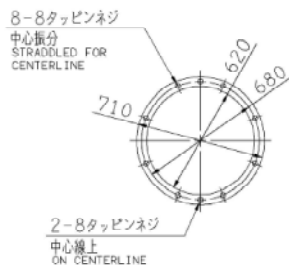
推奨基礎ボルト
RECOMMENDABLE
ANCHOR BOLT

基礎ボルトは付属いたしません。
ANCHOR BOLTS ARE OUT OF SUPPLY.



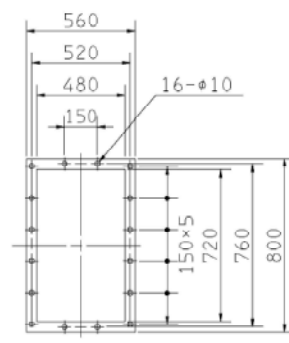
基礎図

FOUNDATION PLAN



吸込フランジ

SUCTION FLANGE



吐出しフランジ

DISCHARGE FLANGE

- 注) 1. 本図は、駆動側(プーリ側)より見た図です。
DRAWING SHOWS THE DIMENSIONS VIEWED FROM PULLEY SIDE.
2. 機器の取付け、配管等は取扱説明書を参照してください。
FOR INSTALLATION PLEASE REFER INSTRUCTION MANUAL.
3. 本図は、エバラ標準電動機を使用した場合の図です。
MOTORS ARE IN ACCORDANCE WITH EBARA STANDARDS.

出力 OUTPUT kW	回転速度 SPEED m (r/min)	Vプーリ組合せ V PULLEY		Vベルト V BELT			概略 寸法 HEIGHT	概略 質量 MASS
		電動機 MOTOR SIDE	ファン側 FAN SIDE	型 TYPE	数 Q'TY	呼称(号) SIZE		
1.5	380	67	315	3V	2	900 900 900	90	194
	425	75	315	3V	1	900 900 950		
	425	75	315	3V	2	900 900 900		
2.2	480	85	315	3V	1	900 900 950	89	204
	530	75	250	3V	2	850 850 900		
	480	85	315	3V	2	900 900 900		
3.7	530	85	280	3V	2	850 850 900	88	214
	570	95	300	3V	2	900 850 900		
	600	85	250	3V	2	850 850 900		
	650	90	250	3V	2	850 850 900		
	570	90	280	3V	3	850 850 900		
5.5	600	85	250	3V	3	850 850 850	86	234
	650	90	250	3V	3	850 850 900		
	705	125	315	3V	2	900 900 950		
	650	110	300	3V	3	900 900 900		
	705	100	250	3V	3	850 850 900		
7.5	750	95	224	3V	3	850 800 850	85	251
	785	112	250	3V	3	850 850 900		
	820	110	236	3V	3	850 850 900		
	705	125	315	3V	3	900 900 950		
11	750	120	280	3V	3	900 850 900	90	281
	785	125	280	3V	3	900 850 900		
	820	130	280	3V	3	900 850 900		
	705	125	315	3V	3	900 900 950		

附 属 品 ACCESSORIES		特 別 附 属 品 SPECIAL ACCESSORIES		電 動 機 MOTOR		特 殊 仕 様 SPECIAL SPEC.	
1	軸受 (駆動側) UIC-204 B.C (PULLEY SIDE)	8	防振材 (スプリング) ISOLATORS (SPRINGS)	1	周波数 Hz	60 Hz	防振スプリング
2	軸受 (反駆動側) UICP-206 B.C (OPPOSITE SIDE)	9	防振ベース VIBRO ISOLATING BASE	2	電 圧 V	200 V	
3	Vプーリ V PULLEY	10	耐震ストッパボルト STOPPER BOLT	3	出 力 kW	7.5 kW	
4	Vベルト V BELT	11		4	形 式 TYPE	全閉内蔵形 (IP64 (標準))	
5	Vベルトガード V BELT GUARD	12		5	メーカ MAKER		
6	共通ベース COMMON BASE	13		6			
7	吸込フランジ SUCTION FLANGE	14		7			

御 注 文 主 CUSTOMER		機 器 番 号 ITEM NO.		000010	
御 使 用 先 FINAL USER		機 器 名 称 ITEM NAME			
原 装 者 SER.NO.		機 名 MODEL		風 量 CAPACITY	
4SRM4				17000 m ³ /h	
				静 圧 STATIC PRESS.	
				650 pa	
				回 転 速 度 SPEED	
				705 min ⁻¹	
				出 力 OUTPUT	
				7.5 kW	
				数 量 QTY	
				3	



エバラSRM4型片吸込マルチエースファン

EBARA SINGLE SUCTION MULTIACE FAN

トップランナーモータ搭載
with top runner motor

代表性能曲線 PERFORMANCE CURVE

機名 MODEL NO. 4SRM4

周波数 FREQUENCY 60 Hz

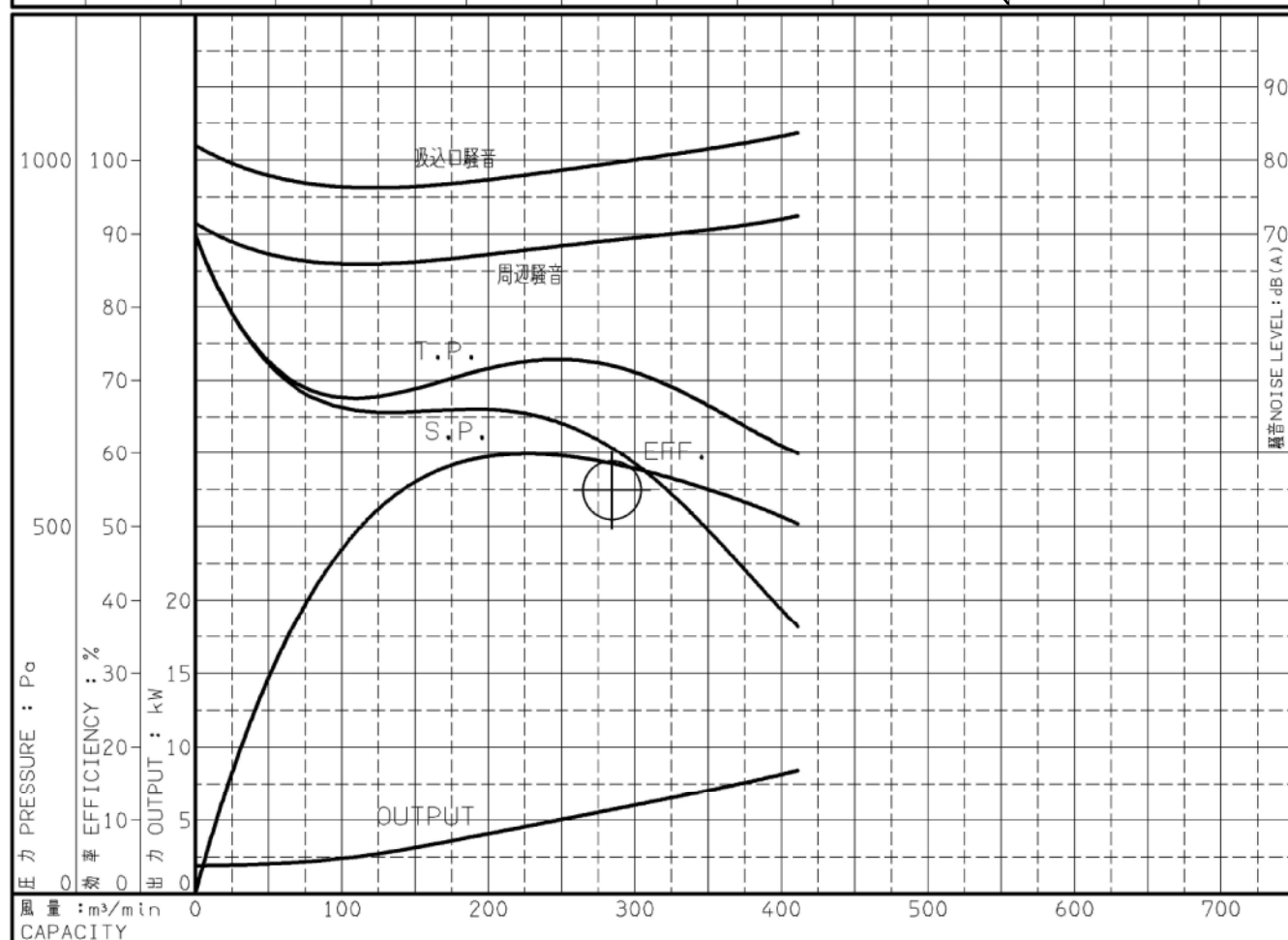
出力 OUTPUT 7.5 kW

電動機定格 MOTOR RATING
200 V 28.6 A 1755 min⁻¹
400 V 14.3 A 1755 min⁻¹

7.5 kW 形式 全閉外扇形 TYPE T.E.F.C

本図はエバラ標準電動機を使用した場合のデータです

番 号 TEST NO.	送 風 機 FAN				三 相 誘 導 電 動 機 MOTOR							騒 音 (1.5m) NOISE LEVEL	
	風 量 CAPACITY	静 圧 STATIC PRESS.	全 圧 TOTAL PRESS.	効 率 EFF.	電 圧 VOLTS (200V)			電 圧 VOLTS (400V)			出 力 OUTPUT	吸 込 口 SUCTION	周 辺 AMBIENT
					電 流 CURRENT	入 力 INPUT	効 率 EFF.	電 流 CURRENT	入 力 INPUT	効 率 EFF.			
m³/min	Pa	Pa	%	A	kW	%	A	kW	%	kW	dB (A)	dB (A)	
1	0.0	899	899	0.0	12.53	2.115	88.3	6.26	2.115	88.3	1.867	82.0	71.5
2	94.1	665	677	45.7	13.47	2.584	89.9	6.73	2.584	89.9	2.323	76.5	66.0
3	188.3	660	709	58.2	16.98	4.154	92.0	8.49	4.154	92.0	3.823	77.0	67.0
4	262.7	630	726	59.3	21.25	5.724	92.3	10.62	5.724	92.3	5.286	79.0	68.5
5	337.1	520	679	55.8	26.12	7.372	91.9	13.06	7.372	91.9	6.778	81.0	70.0
6	411.5	363	599	50.3	32.65	9.259	90.9	16.32	9.259	90.9	8.422	83.5	72.5



注) 性能試験はJIS B 8330(図1(B))に準拠します。

この性能曲線は標準吸込状態(20°C, 1.2kg/m³)におけるものです。

NOTE THIS CURVE IS BASED ON JIS TESTING CODE (B 8330).

THIS CURVE IS BASED ON STANDARD SUCTION CONDITION(20°C, 1.2kg/m³).

御注文主 CUSTOMER 御使用先 FINAL USER				機器番号 ITEM NO. 000010 機器名称 ITEM NAME			
在 原 製 番 SER.NO.	機 名 MODEL NO.	風 量 CAPACITY	静 圧 STATIC PRESS.	回 転 速 度 SPEED	出 力 OUTPUT	数 量 QTY	
	4SRM4	17000 m ³ /h	550 Pa	705 min ⁻¹	7.5 kW	3	



図 番 DWG.NO. P4SRM4-705-67.5

000

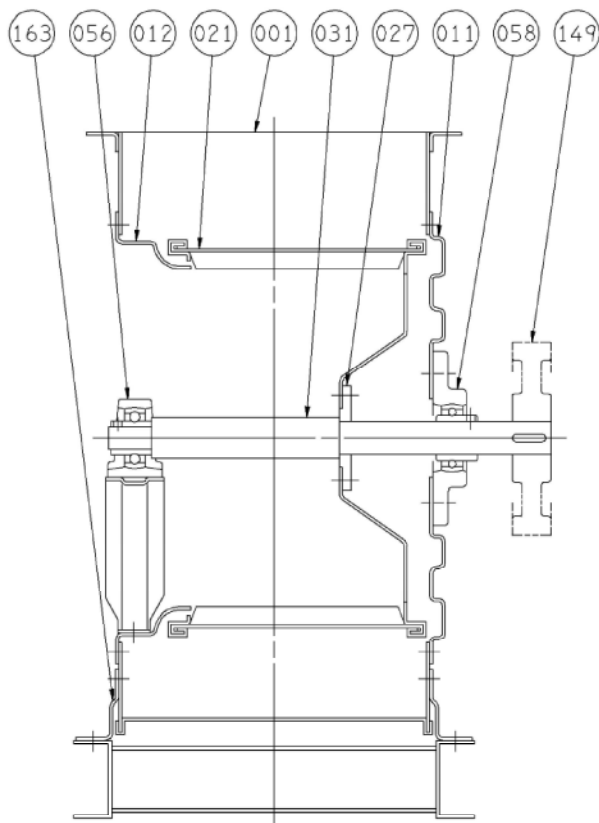
A4-207T
150227

エバラSRM4型片吸込マルチエースファン
EBARA SINGLE SUCTION MULTIACE FAN

トップランナーモータ搭載
with top runner motor

断面図
SECTIONAL VIEW

適用範囲
APPLICATION
2SRM4(0.75kW~), 21/2SRM4(0.75kW~)
3SRM4(0.75kW~), 31/2SRM4
4SRM4, 41/2SRM4



027	羽根車ハブ	IMPELLER HUB	SS400	STEEL	1	163	ケーシング脚	PEDESTAL	SPCC	STEEL	1
021	インペラ	IMPELLER	SGCD	STEEL	1	149	Vプーリ	V PULLEY	FC200	CAST IRON	1
012	吸込コーン	SUCTION CONE	SPCD	STEEL	1	058	軸受ケース	BEARING HOUSING			1
011	ケーシングカバー	CASING COVER	SPCD	STEEL	1	056	軸受ユニット	BEARING UNIT			1
001	ケーシング	CASING	SPCC	STEEL	1	031	主軸	SHAFT	S45C	CARBON STEEL	1
番号 PART NO.	部品名 PART NAME	材料 MATERIAL	個数 NO. FOR 1 UNIT								
番号 PART NO.	部品名 PART NAME	材料 MATERIAL	個数 NO. FOR 1 UNIT								

御注文主 CUSTOMER				機器番号 ITEM NO. 000010							
御使用先 FINAL USER				機器名称 ITEM NAME							
荏原製番 SER.NO.	機名 MODEL	風量 CAPACITY	静圧 STATIC PRESS.	回転速度 SPEED	出力 OUTPUT	数量 QTY					
	4SRM4	17000 m³/h	550 pa	705 min⁻¹	7.5 kW	3					



図番 DWG.NO. VSRM4-021 001
VSRM4-021

エバラSRM4型片吸込マルチエースファン
EBARA SINGLE SUCTION MULTIACE FAN

極 数 4P
POLE
トップランナーモータ搭載
with top runner motor

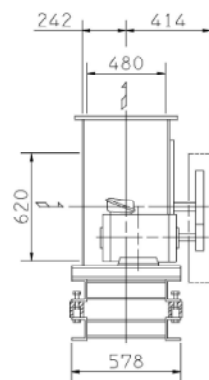
外形寸法図
DIMENSIONS

機 名
MODEL 4SRM4

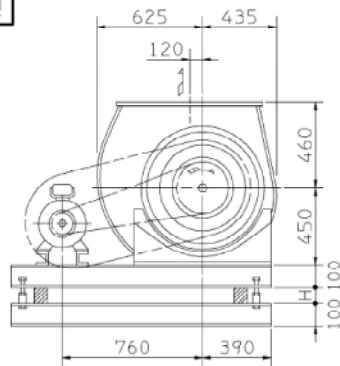
周波数 60 Hz
FREQUENCY

防振スプリング
ISOLATORS (SPRING)
特殊仕様 耐震ストッパボルト付
SPECIAL SPEC. STOPPER BOLT

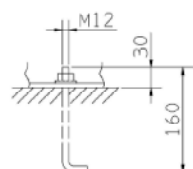
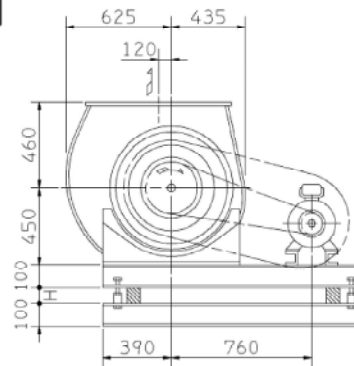
床置形
FLOOR TYPE



f-A型



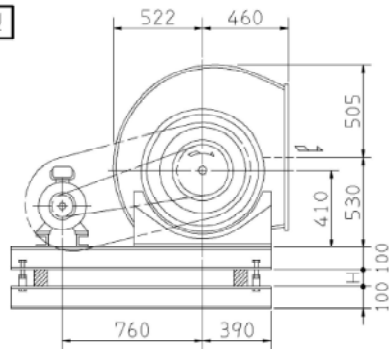
f-B型



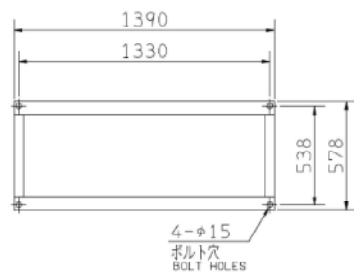
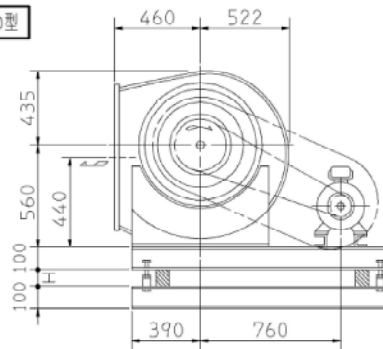
推奨基礎ボルト
RECOMMENDABLE
ANCHOR BOLT

基礎ボルトは付属いたしません。
ANCHOR BOLTS ARE OUT OF SUPPLY.

f-C型

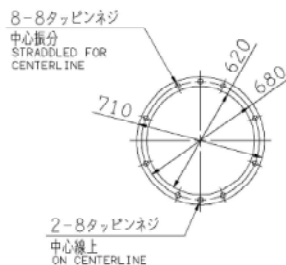


f-D型



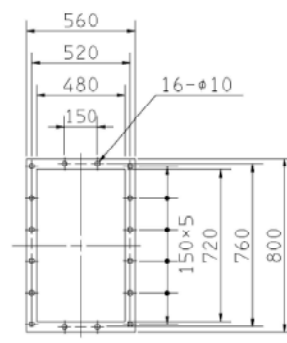
基礎図

FOUNDATION PLAN



吸込フランジ

SUCTION FLANGE



吐出しフランジ

DISCHARGE FLANGE

- 注) 1. 本図は、駆動側(プーリ側)より見た図です。
DRAWING SHOWS THE DIMENSIONS VIEWED FROM PULLEY SIDE.
2. 機器の取付け、配管等は取扱説明書を参照してください。
FOR INSTALLATION PLEASE REFER INSTRUCTION MANUAL.
3. 本図は、エバラ標準電動機を使用した場合の図です。
MOTORS ARE IN ACCORDANCE WITH EBARA STANDARDS.

出力 OUTPUT kW	回転速度 SPEED m (r/min)	Vプーリ組合せ V PULLEY 電動機側 ファン側 MOTOR SIDE FAN SIDE		Vベルト V BELT 呼称(号) SIZE			概略寸法 HEIGHT H	概略質量 MASS kg
		型	数	f-A f-B	f-C	f-D		
1.5	380	67 315	3V	2 900	900	900	90	194
	425	75 315	3V	1 900	900	950		
2.2	425	75 315	3V	2 900	900	900	89	204
	480	85 315	3V	1 900	900	950		
3.7	530	75 250	3V	2 850	850	900	88	214
	480	85 315	3V	2 900	900	900		
	530	85 280	3V	2 850	850	900		
	570	95 300	3V	2 900	850	900		
	600	85 250	3V	2 850	850	900		
5.5	650	90 250	3V	2 850	850	900	86	234
	570	90 280	3V	3 850	850	900		
	600	85 250	3V	3 850	850	850		
	650	90 250	3V	3 850	850	900		
	705	125 315	3V	2 900	900	950		
7.5	650	110 300	3V	3 900	900	900	85	251
	705	100 250	3V	3 850	850	900		
	750	95 224	3V	3 850	800	850		
	785	112 250	3V	3 850	850	900		
11	820	110 236	3V	3 850	850	900	90	281
	705	125 315	3V	3 900	900	950		
	750	120 280	3V	3 900	850	900		
	785	125 280	3V	3 900	850	900		
11	820	130 280	3V	3 900	850	900	90	281
	820	130 280	3V	3 900	850	900		

附 属 品 ACCESSORIES		特 別 附 属 品 SPECIAL ACCESSORIES		電 動 機 MOTOR		特 殊 仕 様 SPECIAL SPEC.	
1	軸受 (駆動側) UC-204 B.C (PULLEY SIDE)	8	防振材 (スプリング) ISOLATORS (SPRINGS)	1	周波数 Hz	60 Hz	防振スプリング
2	軸受 (反駆動側) UC-206 B.C (OPPOSITE SIDE)	9	防振ベース VIBRO ISOLATING BASE	2	電 圧 V	200 V	
3	Vプーリ V PULLEY	10	耐震ストッパボルト STOPPER BOLT	3	出 力 kW	7.5 kW	
4	Vベルト V BELT	11		4	形 式 TYPE	全閉内蔵形 (IP64 (標準))	
5	Vベルトガード V BELT GUARD	12		5	メーカ MAKER		
6	共通ベース COMMON BASE	13		6			
7	吸込フランジ SUCTION FLANGE	14		7			

御 注 文 主 CUSTOMER		機 器 番 号 ITEM NO. 000020	
御 使 用 先 FINAL USER		機 器 名 称 ITEM NAME	
ウェル六甲道5番街1番館 殿			
仕 原 製 番 SER.NO.	機 名 MODEL	風 量 CAPACITY	静 圧 STATIC PRESS.
	4SRM4	17000 m ³ /h	550 pa
			回 転 速 度 SPEED
			705 min ⁻¹
			出 力 OUTPUT
			7.5 kW
			数 量 Q-TY
			1



エバラSRM4型片吸込マルチエースファン

EBARA SINGLE SUCTION MULTIACE FAN

トップランナーモータ搭載
with top runner motor

代表性能曲線 PERFORMANCE CURVE

機 名 MODEL NO. 4SRM4

周波数 FREQUENCY 60 Hz

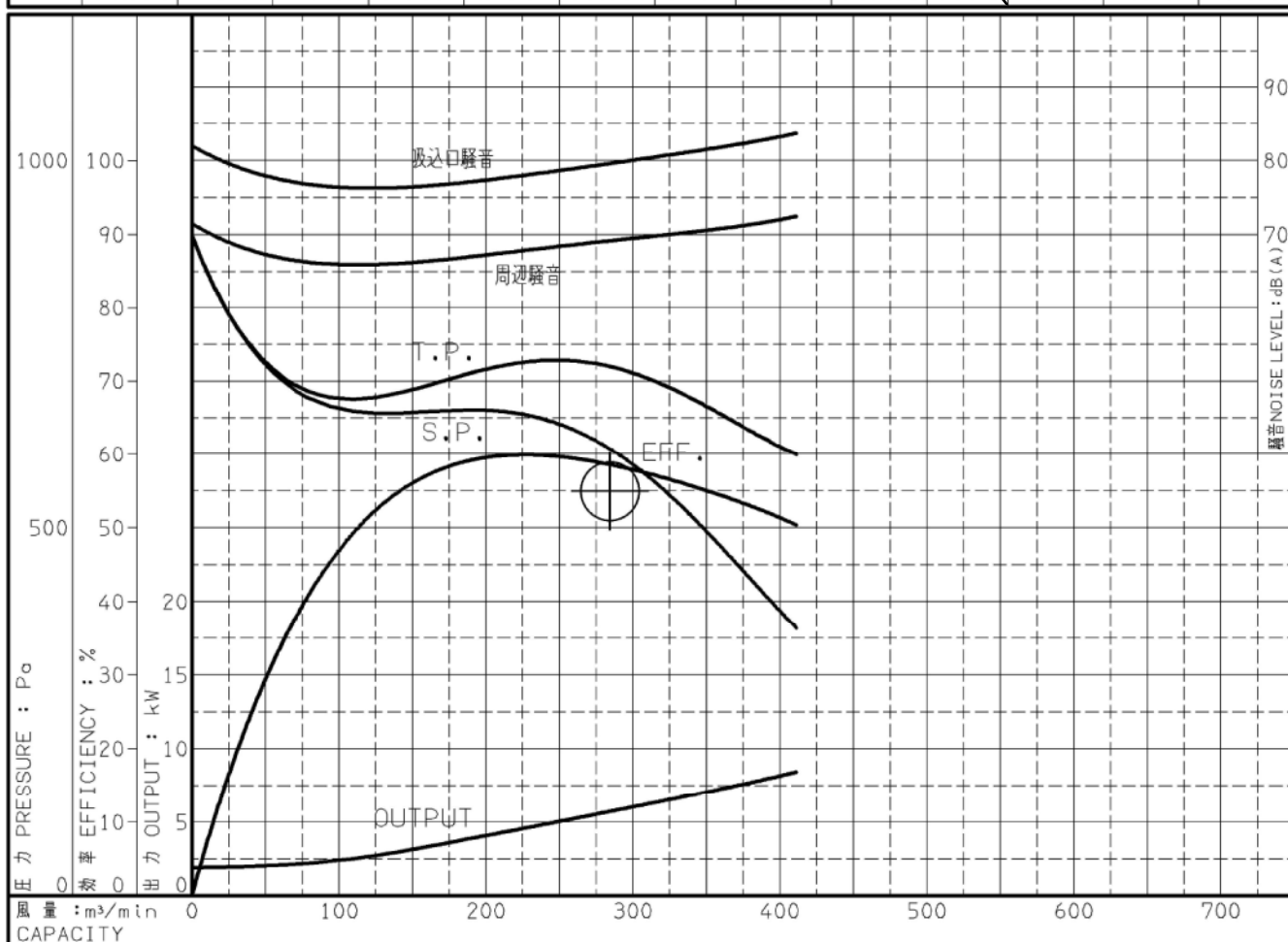
出力 OUTPUT 7.5 kW

電動機定格 MOTOR RATING 200 V 28.6 A 1755 min⁻¹
400 V 14.3 A 1755 min⁻¹

7.5 kW 形式 全閉外扇形 TYPE T.E.F.C

本図はエバラ標準電動機を使用した場合のデータです

番 号 TEST NO.	送 風 機 FAN				三 相 誘 導 電 動 機 MOTOR							騒 音 (1.5m) NOISE LEVEL	
	風 量 CAPACITY	静 圧 STATIC PRESS.	全 圧 TOTAL PRESS.	効 率 EFF.	電 圧 VOLTS (200V)			電 圧 VOLTS (400V)			出 力 OUTPUT	吸 込 口 SUCTION 周 辺 AMBIENT	
					電 流 CURRENT	入 力 INPUT	効 率 EFF.	電 流 CURRENT	入 力 INPUT	効 率 EFF.			
m³/min	Pa	Pa	%	A	kW	%	A	kW	%	kW	dB (A)	dB (A)	
1	0.0	899	899	0.0	12.53	2.115	88.3	6.26	2.115	88.3	1.867	82.0	71.5
2	94.1	665	677	45.7	13.47	2.584	89.9	6.73	2.584	89.9	2.323	76.5	66.0
3	188.3	660	709	58.2	16.98	4.154	92.0	8.49	4.154	92.0	3.823	77.0	67.0
4	262.7	630	726	59.3	21.25	5.724	92.3	10.62	5.724	92.3	5.286	79.0	68.5
5	337.1	520	679	55.8	26.12	7.372	91.9	13.06	7.372	91.9	6.778	81.0	70.0
6	411.5	363	599	50.3	32.65	9.259	90.9	16.32	9.259	90.9	8.422	83.5	72.5



注) 性能試験はJIS B 8330(図1(B))に準拠します。

この性能曲線は標準吸込状態(20°C, 1.2kg/m³)におけるものです。

NOTE THIS CURVE IS BASED ON JIS TESTING CODE (B 8330).

THIS CURVE IS BASED ON STANDARD SUCTION CONDITION(20°C, 1.2kg/m³).

御注文主 CUSTOMER 御使用先 FINAL USER				機器番号 ITEM NO. 000020 機器名称 ITEM NAME			
在 原 製 番 SER.NO.	機 名 MODEL NO.	風 量 CAPACITY	静 圧 STATIC PRESS.	回 転 速 度 SPEED	出 力 OUTPUT	数 量 QTY	
	4SRM4	17000 m ³ /h	550 Pa	705 min ⁻¹	7.5 kW	1	



図 番 DWG.NO. P4SRM4-705-67.5

000

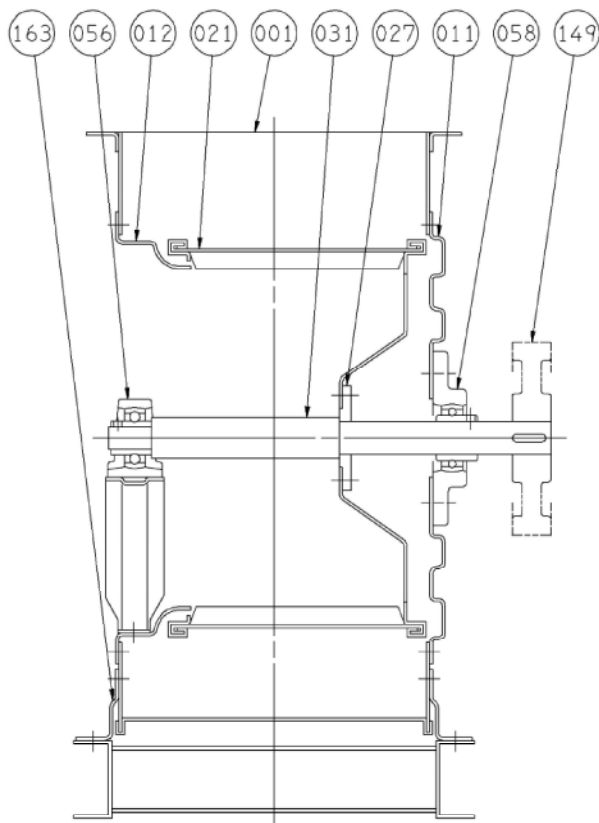
A4-207T
150227

エバラSRM4型片吸込マルチエースファン
EBARA SINGLE SUCTION MULTIACE FAN

トップランナーモータ搭載
with top runner motor

断面図
SECTIONAL VIEW

適用範囲
APPLICATION
2SRM4(0.75kW~), 21/2SRM4(0.75kW~)
3SRM4(0.75kW~), 31/2SRM4
4SRM4, 41/2SRM4



027	羽根車ハブ	IMPELLER HUB	SS400	STEEL	1	163	ケーシング脚	PEDESTAL	SPCC	STEEL	1
021	インペラ	IMPELLER	SGCD	STEEL	1	149	Vプーリ	V PULLEY	FC200	CAST IRON	1
012	吸込コーン	SUCTION CONE	SPCD	STEEL	1	058	軸受ケース	BEARING HOUSING			1
011	ケーシングカバー	CASING COVER	SPCD	STEEL	1	056	軸受ユニット	BEARING UNIT			1
001	ケーシング	CASING	SPCC	STEEL	1	031	主軸	SHAFT	S45C	CARBON STEEL	1
番号 PART NO.	部品名 PART NAME	材料 MATERIAL	個数 NO. FOR 1 UNIT								
番号 PART NO.	部品名 PART NAME	材料 MATERIAL	個数 NO. FOR 1 UNIT								

御注文主 CUSTOMER				機器番号 ITEM NO. 000020							
御使用先 FINAL USER				機器名称 ITEM NAME							
荏原製番 SER.NO.	機名 MODEL	風量 CAPACITY	静圧 STATIC PRESS.	回転速度 SPEED	出力 OUTPUT	数量 QTY					
	4SRM4	17000 m³/h	550 pa	705 min⁻¹	7.5 kW	1					



図番 DWG.NO. VSRM4-021 001
VSRM4-021

160218

エバラSRM4型片吸込マルチエースファン
EBARA SINGLE SUCTION MULTIACE FAN

極 数 4P
POLE
トップランナーモータ搭載
with top runner motor

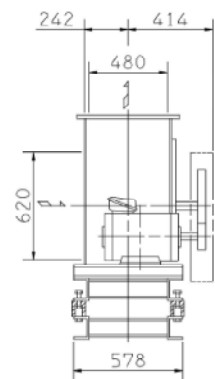
外形寸法図
DIMENSIONS

機 名
MODEL 4SRM4

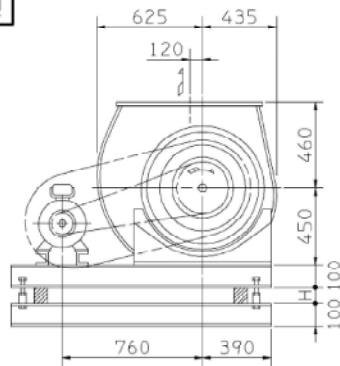
周波数 60 Hz
FREQUENCY

防振スプリング
ISOLATORS (SPRING)
特殊仕様 耐震ストッパボルト付
SPECIAL SPEC. STOPPER BOLT

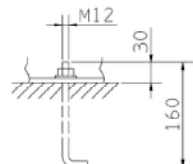
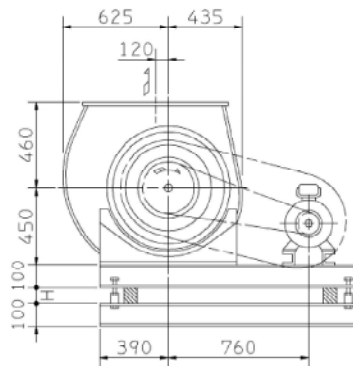
床置形
FLOOR TYPE



f-A型



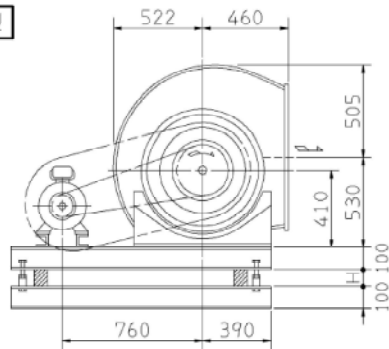
f-B型



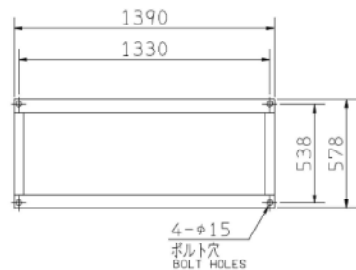
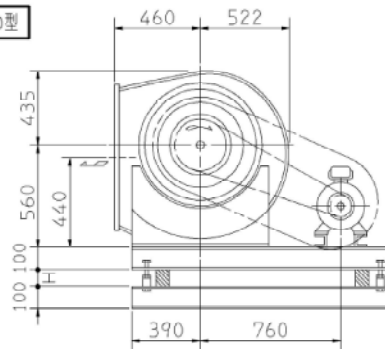
推奨基礎ボルト
RECOMMENDABLE
ANCHOR BOLT

基礎ボルトは付属いたしません。
ANCHOR BOLTS ARE OUT OF SUPPLY.

f-C型

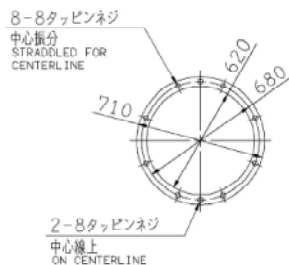


f-D型



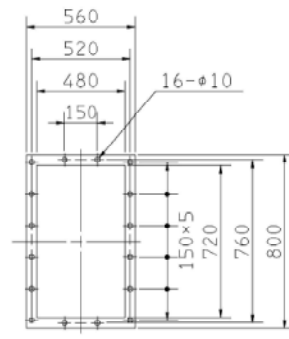
基礎図

FOUNDATION PLAN



吸込フランジ

SUCTION FLANGE



吐出しフランジ

DISCHARGE FLANGE

- 注) 1. 本図は、駆動側(プーリ側)より見た図です。
DRAWING SHOWS THE DIMENSIONS VIEWED FROM PULLEY SIDE.
2. 機器の取付け、配管等は取扱説明書を参照してください。
FOR INSTALLATION PLEASE REFER INSTRUCTION MANUAL.
3. 本図は、エバラ標準電動機を使用した場合の図です。
MOTORS ARE IN ACCORDANCE WITH EBARA STANDARDS.

出力 OUTPUT kW	回転速度 SPEED m (r/min)	Vプーリ組合せ V PULLEY 電動機側 ファン側 MOTOR SIDE FAN SIDE		Vベルト V BELT 呼称(号) SIZE			概略寸法 HEIGHT H	概略質量 MASS kg
		型	数	f-A f-B	f-C	f-D		
1.5	380	67 315	3V	2 900	900	900	90	194
	425	75 315	3V	1 900	900	950		
2.2	425	75 315	3V	2 900	900	900	89	204
	480	85 315	3V	1 900	900	950		
3.7	530	75 250	3V	2 850	850	900	88	214
	480	85 315	3V	2 900	900	900		
5.5	530	85 280	3V	2 850	850	900	86	234
	570	95 300	3V	2 900	850	900		
7.5	600	85 250	3V	2 850	850	900	85	251
	650	90 250	3V	2 850	850	900		
11	705	125 315	3V	2 900	900	950	90	281
	750	120 280	3V	3 900	850	900		
	785	125 280	3V	3 900	850	900		
	820	130 280	3V	3 900	850	900		

附 属 品 ACCESSORIES		特 別 附 属 品 SPECIAL ACCESSORIES		電 動 機 MOTOR		特 殊 仕 様 SPECIAL SPEC.	
1	軸受(駆動側) UC-204 BG (PULLEY SIDE)	8	防振材(スプリング) ISOLATORS (SPRINGS)	1	周波数 Hz	60 Hz	防振スプリング
2	軸受(反対側) UC-206 BG (OPPOSITE SIDE)	9	防振ベース VIBRO ISOLATING BASE	2	電 圧 V	200 V	
3	Vプーリ V PULLEY	10	耐震ストッパボルト STOPPER BOLT	3	出 力 kW	11 kW	メーカ MAKER
4	Vベルト V BELT	11		4	形 式 TYPE	全閉内蔵形 (IP44(標準))	
5	Vベルトガード V BELT GUARD	12		5			
6	共通ベース COMMON BASE	13		6			
7	吸込フランジ SUCTION FLANGE	14		7			
御 注 文 主 CUSTOMER				機 器 番 号 ITEM NO.		000030	
御 使 用 先 FINAL USER				機 器 名 称 ITEM NAME			
荏 原 製 造 者 SER.NO.		機 名 MODEL		風 量 CAPACITY		静 圧 STATIC PRESS.	
4SRM4				23000 m ³ /h		600 Pa	
						回 転 速 度 SPEED	
						750 m ³ /min	
						出 力 OUTPUT	
						11 kW	
						数 量 Q-TY	
						1	



エバラSRM4型片吸込マルチエースファン

EBARA SINGLE SUCTION MULTIACE FAN

トップランナーモータ搭載
with top runner motor

代表性能曲線 PERFORMANCE CURVE

機 名 4SRM4
MODEL NO. 4SRM4

周波数 60 Hz
FREQUENCY 60 Hz

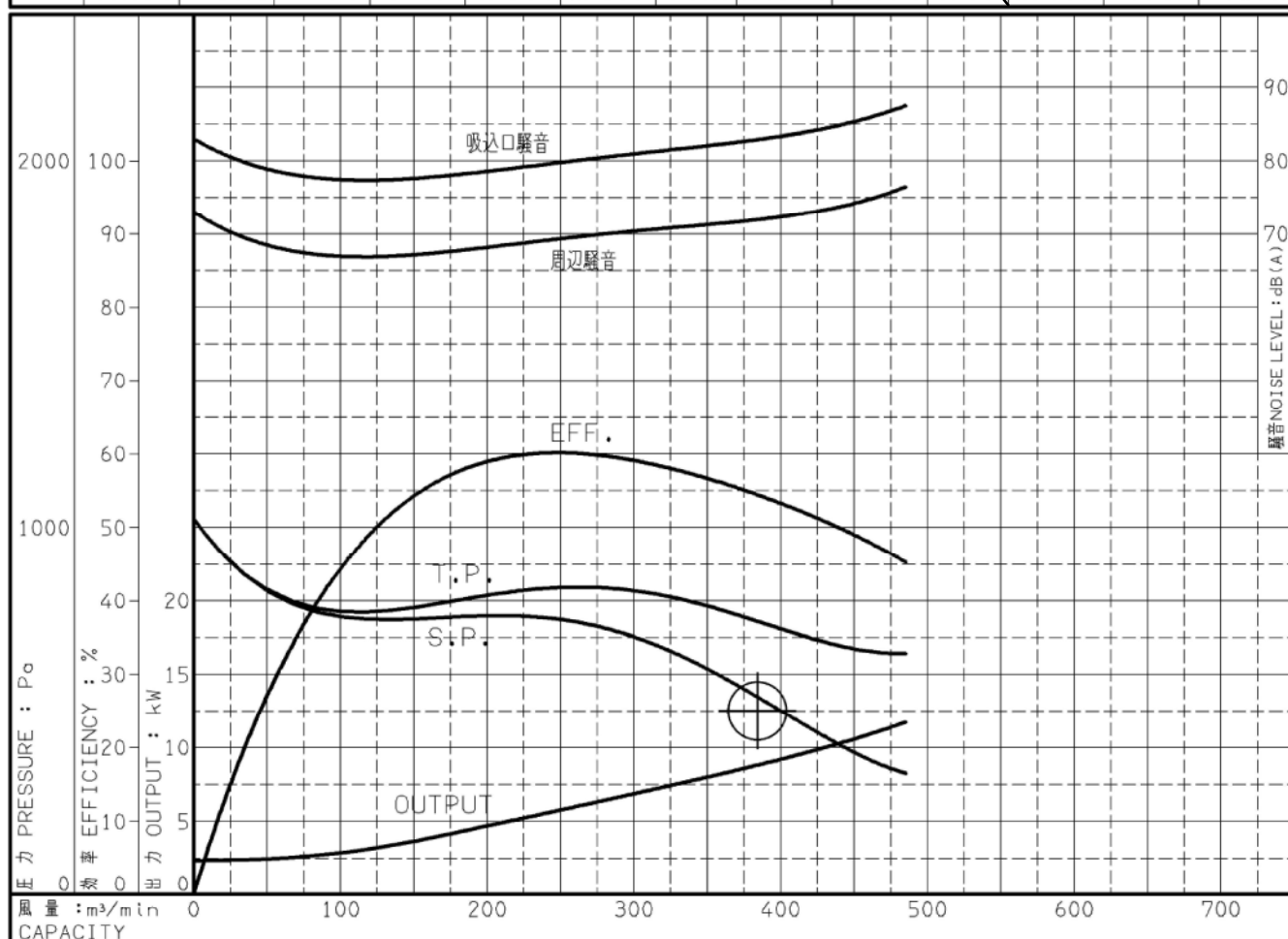
出力 11 kW
OUTPUT 11 kW

電動機定格 200 V 42 A 1770 min⁻¹
MOTOR RATING 400 V 21 A 1770 min⁻¹

11 kW 形式 全閉外扇形
TYPE T.E.F.C

本図はエバラ標準電動機を
使用した場合のデータです

番 号 TEST NO.	送 風 機 FAN				三 相 誘 導 電 動 機 MOTOR							騒 音 (1.5m) NOISE LEVEL	
	風 量 CAPACITY	静 圧 STATIC PRESS.	全 圧 TOTAL PRESS.	効 率 EFF.	電 圧 VOLTS (200V)			電 圧 VOLTS (400V)			出 力 OUTPUT	騒 音 (1.5m) NOISE LEVEL	
					電 流 CURRENT	入 力 INPUT	効 率 EFF.	電 流 CURRENT	入 力 INPUT	効 率 EFF.		吸 込 口 SUCTION	周 辺 AMBIENT
m³/min	Pa	Pa	%	A	kW	%	A	kW	%	kW	dB (A)	dB (A)	
1	0.0	1025	1025	0.0	17.57	2.67	86.4	8.78	2.67	86.4	2.31	83.0	73.0
2	100.8	756	770	45.0	18.62	3.24	88.4	9.31	3.24	88.4	2.87	77.5	67.0
3	201.7	758	815	58.0	22.64	5.16	91.5	11.32	5.16	91.5	4.72	78.5	68.0
4	296.3	706	828	60.2	27.97	7.33	92.5	13.98	7.33	92.5	6.78	81.0	70.5
5	390.8	522	735	53.4	34.42	9.66	92.6	17.21	9.66	92.6	8.96	83.0	72.0
6	485.4	329	657	45.3	43.49	12.71	92.2	21.74	12.71	92.2	11.72	87.5	76.5



注) 性能試験はJIS B 8330(図1(B))に準拠します。

この性能曲線は標準吸込状態(20°C, 1.2kg/m³)におけるものです。

NOTE THIS CURVE IS BASED ON JIS TESTING CODE (B 8330).

THIS CURVE IS BASED ON STANDARD SUCTION CONDITION(20°C, 1.2kg/m³).

御注文主 CUSTOMER 御使用先 FINAL USER				機器番号 ITEM NO. 000030 機器名称 ITEM NAME			
在 原 製 番 SER. NO.	機 名 MODEL NO.	風 量 CAPACITY	静 圧 STATIC PRESS.	回 転 速 度 SPEED	出 力 OUTPUT	数 量 Q. TY	
	4SRM4	23000 m ³ /h	500 Pa	750 min ⁻¹	11 kW	1	



図 番 DWG. NO. P4SRM4-750-611

000

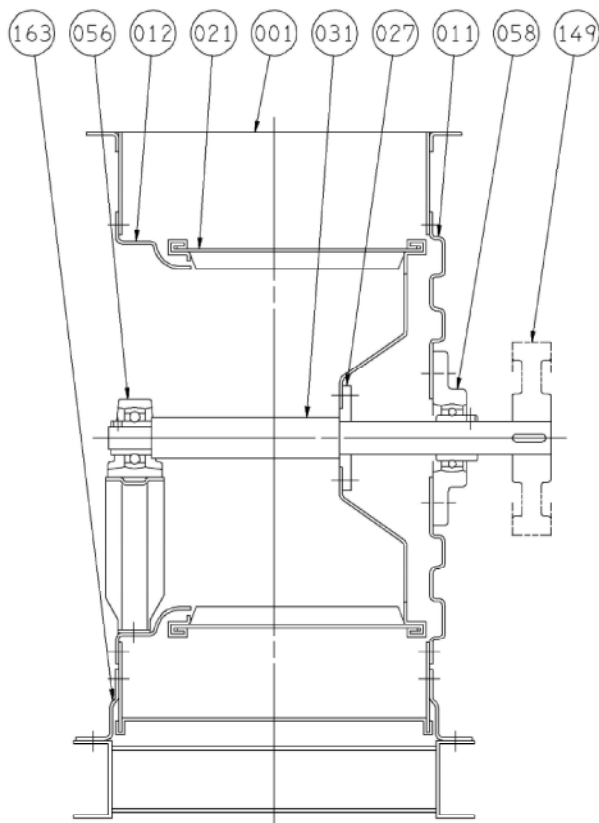
A4-207T
150227

エバラSRM4型片吸込マルチエースファン
EBARA SINGLE SUCTION MULTIACE FAN

トップランナーモータ搭載
with top runner motor

断面図
SECTIONAL VIEW

適用範囲
APPLICATION
2SRM4(0.75kW~), 21/2SRM4(0.75kW~)
3SRM4(0.75kW~), 31/2SRM4
4SRM4, 41/2SRM4



027	羽根車ハブ	IMPELLER HUB	SS400	STEEL	1	163	ケーシング脚	PEDESTAL	SPCC	STEEL	1
021	インペラ	IMPELLER	SGCD	STEEL	1	149	Vプーリ	V PULLEY	FC200	CAST IRON	1
012	吸込コーン	SUCTION CONE	SPCD	STEEL	1	058	軸受ケース	BEARING HOUSING			1
011	ケーシングカバー	CASING COVER	SPCD	STEEL	1	056	軸受ユニット	BEARING UNIT			1
001	ケーシング	CASING	SPCC	STEEL	1	031	主軸	SHAFT	S45C	CARBON STEEL	1
番号 PART NO.	部品名 PART NAME	材料 MATERIAL	個数 NO. FOR 1 UNIT								
番号 PART NO.	部品名 PART NAME	材料 MATERIAL	個数 NO. FOR 1 UNIT								

御注文主 CUSTOMER				機器番号 ITEM NO. 000030							
御使用先 FINAL USER				機器名称 ITEM NAME							
荏原製番 SER.NO.	機名 MODEL	風量 CAPACITY	静圧 STATIC PRESS.	回転速度 SPEED	出力 OUTPUT	数量 QTY					
	4SRM4	23000 m³/h	500 pa	750 min⁻¹	11 kW	1					



図番 DWG.NO. VSRM4-021 001
VSRM4-021

エバラSRM4型片吸込マルチエースファン EBARA SINGLE SUCTION MULTIACE FAN

極 数 4P
トップランナーモータ搭載
with top runner motor

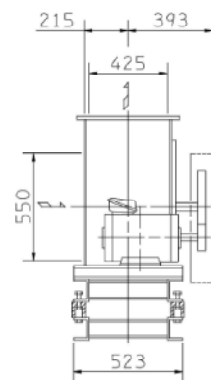
外形寸法図 DIMENSIONS

機 名 MODEL 31/2SRM4

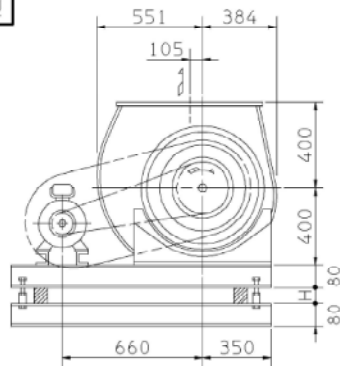
周波数 60 Hz

防振スプリング
ISOLATORS (SPRING)
特殊仕様 耐震ストッパボルト付
SPECIAL SPEC. STOPPER BOLT

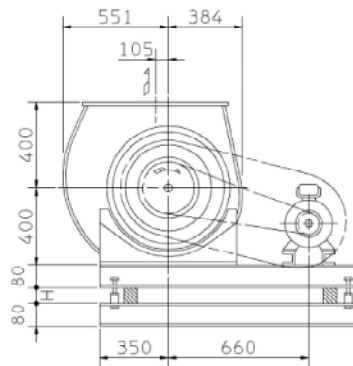
床置形
FLOOR TYPE



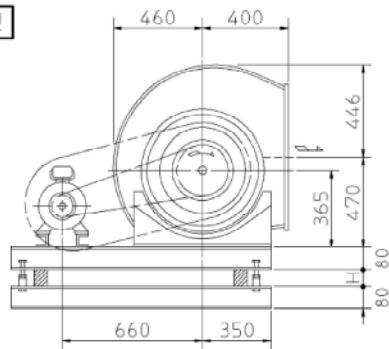
f-A型



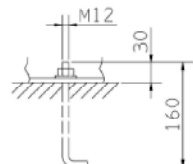
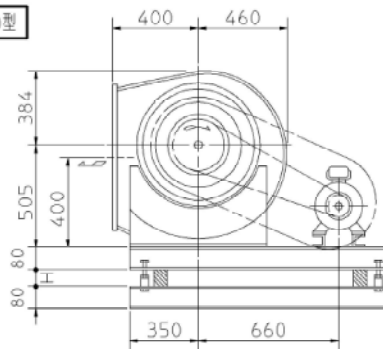
f-B型



f-C型

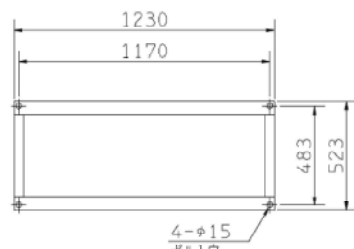


f-D型



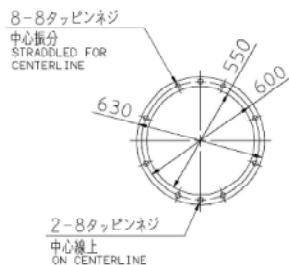
推奨基礎ボルト
RECOMMENDABLE
ANCHOR BOLT

基礎ボルトは付属いたしません。
ANCHOR BOLTS ARE OUT OF SUPPLY.



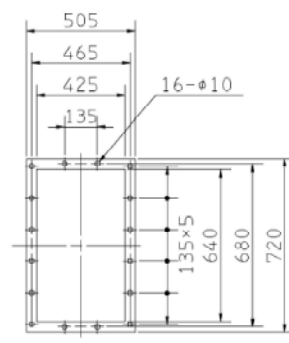
基礎図

FOUNDATION PLAN



吸込フランジ

SUCTION FLANGE



吐出しフランジ

DISCHARGE FLANGE

- 注) 1. 本図は、駆動側(プーリ側)より見た図です。
DRAWING SHOWS THE DIMENSIONS VIEWED FROM PULLEY SIDE.
2. Vベルトは全数レッドベルトを使用しています。
ALL MODELS ARE USED MULTIPLE V BELT.
3. 機器の取付け、配管等は取扱説明書を参照してください。
FOR INSTALLATION PLEASE REFER INSTRUCTION MANUAL.
4. 本図は、エバラ標準電動機を使用した場合の図です。
MOTORS ARE IN ACCORDANCE WITH EBARA STANDARDS.

出力 OUTPUT	回転速度 SPEED	Vプーリ組合せ V PULLEY		Vベルト V BELT						概 寸 法 HEIGHT	略 号 質量 MASS
		電動機側 MOTOR SIDE	ファン側 FAN SIDE	型 TYPE	数 Q'TY	呼 称(号) SIZE f-A f-B f-C f-D					
kW	min ⁻¹					f-A f-B	f-C	f-D	H	kg	
0.75	435	71	315	A	1	80	80	84	90	136	
	435	71	315	A	2	80	80	84	89	145	
	480	80	315	A	1	80	80	84			
1.5	540	80	280	A	1	78	78	82	87	154	
	540	80	280	A	2	77	77	82			
	600	95	300	A	2	80	80	83			
2.2	660	98	280	A	2	79	79	82	86	163	
	600	90	280	A	2	78	78	81			
	660	88	250	A	2	75	75	79			
3.7	735	118	300	A	2	81	81	84	90	187	
	735	112	280	B	2	79	79	81			
	785	135	315	B	2	83	83	85			
5.5	850	145	315	B	2	83	83	86	89	202	
	785	135	315	B	2	83	83	85			
	850	145	315	B	2	83	83	86			
7.5	910	150	300	B	2	82	82	85			

附 属 品 ACCESSORIES			特 別 附 属 品 SPECIAL ACCESSORIES		電 動 機 MOTOR		特 殊 仕 様 SPECIAL SPEC.	
1 軸受(駆動側) UC-F208 B.G. (PULLEY SIDE)	8 防振材(スプリング) ISOLATORS (SPRINGS)	1		周波数 Hz	60 Hz	防振スプリング		
2 軸受(反対側) UC-F205 B.G. (OPPOSITE SIDE)	9 防振ベース VIBRO ISOLATING BASE	2		電 圧 V	200 V			
3 Vプーリ V PULLEY	10 耐震ストッパボルト STOPPER BOLT	3		出 力 kW	5.5 kW			
4 Vベルト V BELT		4		形 式 TYPE	全閉形用形 (FPM(黒色))			
5 Vベルトガード V BELT GUARD		5		メーカ MAKER				
6 共通ベース COMMON BASE		6						
7 吸込フランジ SUCTION FLANGE		7						
御 注 文 主 CUSTOMER 御 使 用 先 FINAL USER ウェル六甲道5番街1番館 殿				機 器 番 号 ITEM NO. 機 器 名 称 ITEM NAME		000040		
注 原 装 番 号 SER.NO.		機 名 MODEL		風 量 CAPACITY	静 圧 STATIC PRESS.	回 転 速 度 SPEED	出 力 OUTPUT	数 量 Q'TY
		31/2SRM4		11000 m ³ /h	500 Pa	785 m/min	5.5 kW	1



エバラSRM4型片吸込マルチエースファン

EBARA SINGLE SUCTION MULTIACE FAN

トップランナーモータ搭載
with top runner motor

代表性能曲線 PERFORMANCE CURVE

機名 MODEL NO. 31/2SRM4

周波数 FREQUENCY 60 Hz

出力 OUTPUT 5.5 kW

電動機定格 200 V 21.4 A 1760 min⁻¹

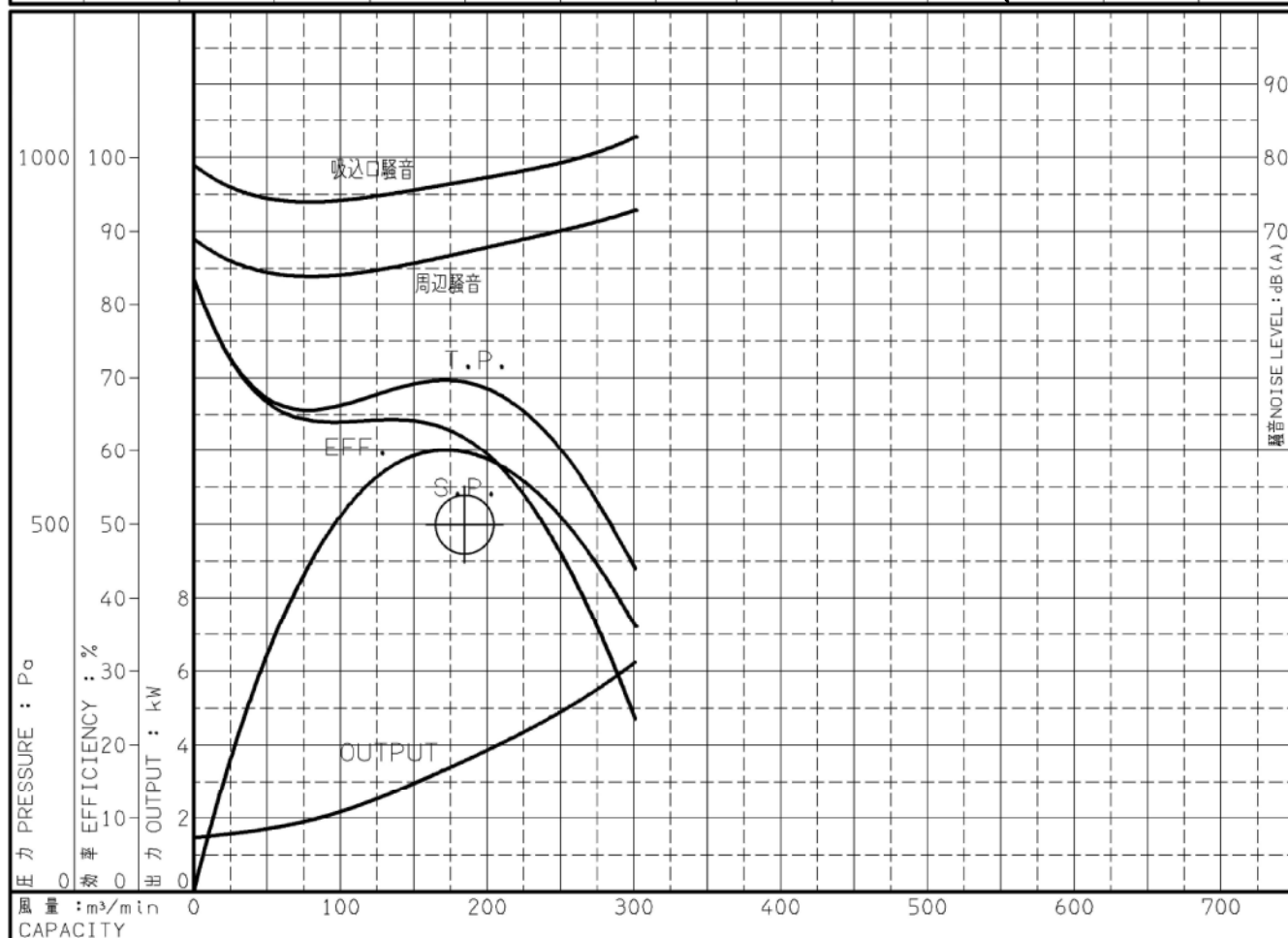
MOTOR RATING 400 V 10.7 A 1760 min⁻¹

5.5 kW 形式 全閉外扇形

TYPE T.E.F.C

本図はエバラ標準電動機を使用した場合のデータです

番号 TEST NO.	送 風 機 FAN				三 相 誘 導 電 動 機 MOTOR							騒 音 (1.5m) NOISE LEVEL	
	風 量 CAPACITY	静 圧 STATIC PRESS.	全 圧 TOTAL PRESS.	効 率 EFF.	電 圧 VOLTS (200V)			電 圧 VOLTS (400V)			出 力 OUTPUT	吸 込 口 SUCTION	周 辺 AMBIENT
					電 流 CURRENT	入 力 INPUT	効 率 EFF.	電 流 CURRENT	入 力 INPUT	効 率 EFF.			
m³/min	Pa	Pa	%	A	kW	%	A	kW	%	kW	dB (A)	dB (A)	
1	0.0	837	837	0.0	10.03	1.671	87.3	5.02	1.671	87.3	1.459	79.0	69.0
2	81.8	640	655	45.7	11.01	2.184	89.6	5.51	2.184	89.6	1.957	74.0	64.0
3	163.7	635	696	59.6	13.89	3.469	91.7	6.94	3.469	91.7	3.183	76.0	66.0
4	209.5	576	675	57.8	16.19	4.382	92.1	8.09	4.382	92.1	4.036	77.5	68.0
5	255.3	441	588	49.7	19.10	5.450	91.9	9.55	5.450	91.9	5.011	79.5	70.5
6	301.0	234	439	36.0	22.72	6.829	91.3	11.36	6.829	91.3	6.240	83.0	73.0



注) 性能試験はJIS B 8330(図1(B))に準拠します。

この性能曲線は標準吸込状態(20°C, 1.2kg/m³)におけるものです。

NOTE THIS CURVE IS BASED ON JIS TESTING CODE (B 8330).

THIS CURVE IS BASED ON STANDARD SUCTION CONDITION(20°C, 1.2kg/m³).

御注文主 CUSTOMER 御使用先 FINAL USER				機器番号 ITEM NO. 000040 機器名称 ITEM NAME			
在 原 製 番 SER.NO.	機 名 MODEL NO.	風 量 CAPACITY	静 圧 STATIC PRESS.	回 転 速 度 SPEED	出 力 OUTPUT	数 量 QTY	
	31/2SRM4	11000 m ³ /h	500 Pa	785 min ⁻¹	5.5 kW	1	



図 番 DWG.NO. P31/2SRM4-785-65.5

000

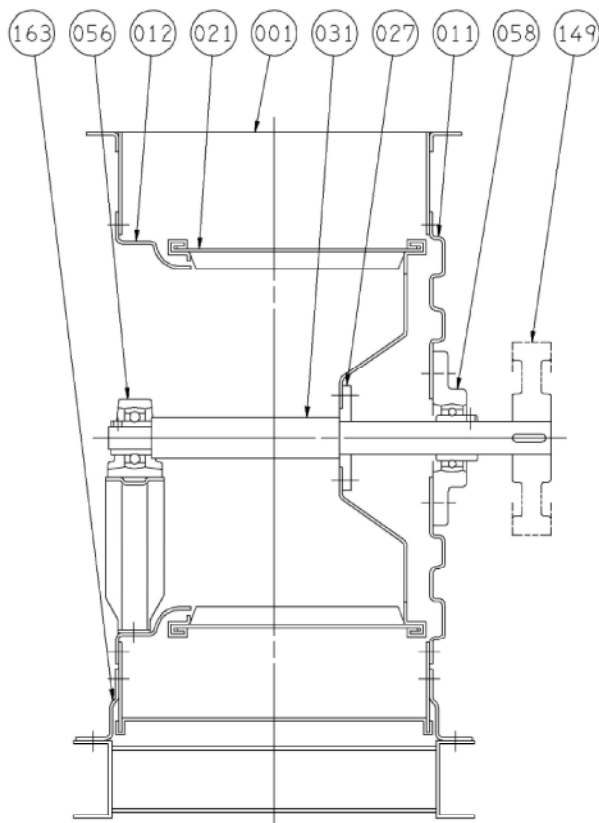
A4-207T
150225

エバラSRM4型片吸込マルチエースファン
EBARA SINGLE SUCTION MULTIACE FAN

トップランナーモータ搭載
with top runner motor

断面図
SECTIONAL VIEW

適用範囲
APPLICATION
2SRM4(0.75kW~), 21/2SRM4(0.75kW~)
3SRM4(0.75kW~), 31/2SRM4
4SRM4, 41/2SRM4



027	羽根車ハブ	IMPELLER HUB	SS400	STEEL	1	163	ケーシング脚	PEDESTAL	SPCC	STEEL	1
021	インペラ	IMPELLER	SGCD	STEEL	1	149	Vプーリ	V PULLEY	FC200	CAST IRON	1
012	吸込コーン	SUCTION CONE	SPCD	STEEL	1	058	軸受ケース	BEARING HOUSING			1
011	ケーシングカバー	CASING COVER	SPCD	STEEL	1	056	軸受ユニット	BEARING UNIT			1
001	ケーシング	CASING	SPCC	STEEL	1	031	主軸	SHAFT	S45C	CARBON STEEL	1
番号 PART NO.	部品名 PART NAME	材料 MATERIAL	個数 NO. FOR 1 UNIT								
番号 PART NO.	部品名 PART NAME	材料 MATERIAL	個数 NO. FOR 1 UNIT								

御注文主 CUSTOMER				機器番号 ITEM NO. 000040							
御使用先 FINAL USER				機器名称 ITEM NAME							
荏原製番 SER.NO.	機名 MODEL	風量 CAPACITY	静圧 STATIC PRESS.	回転速度 SPEED	出力 OUTPUT	数量 QTY					
	31/2SRM4	11000 m³/h	500 pa	785 min⁻¹	5.5 kW	1					



図番 DWG.NO. VSRM4-021 001
VSRM4-021

160218

エバラSRM4型片吸込マルチエースファン EBARA SINGLE SUCTION MULTIACE FAN

極 数 4P
トップランナーモータ搭載
with top runner motor

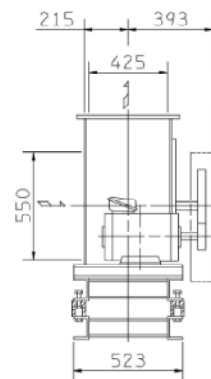
外形寸法図 DIMENSIONS

機 名 MODEL 31/2SRM4

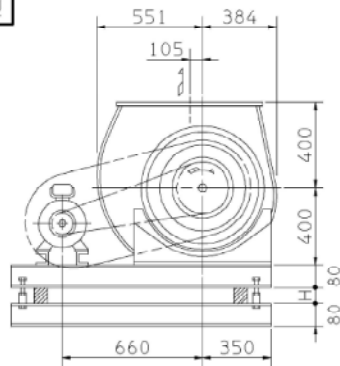
周波数 60 Hz

防振スプリング
ISOLATORS (SPRING)
特殊仕様 耐震ストッパボルト付
SPECIAL SPEC. STOPPER BOLT

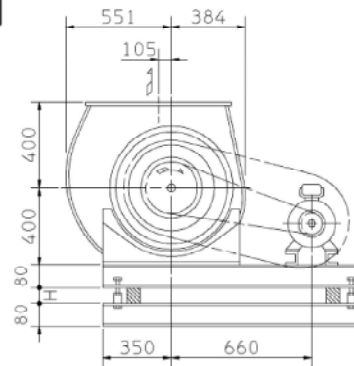
床置形
FLOOR TYPE



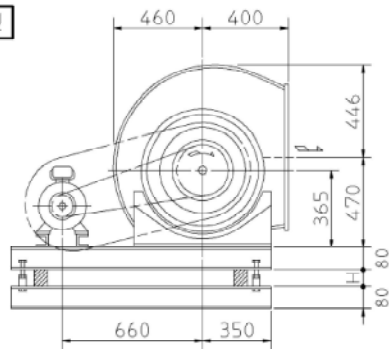
f-A型



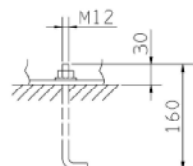
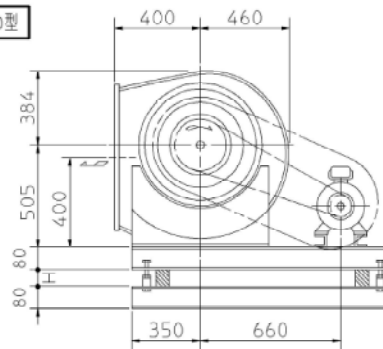
f-B型



f-C型

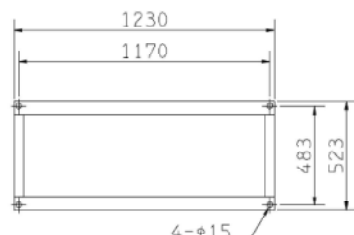


f-D型



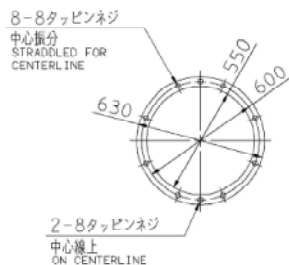
推奨基礎ボルト
RECOMMENDABLE
ANCHOR BOLT

基礎ボルトは付属いたしません。
ANCHOR BOLTS ARE OUT OF SUPPLY.



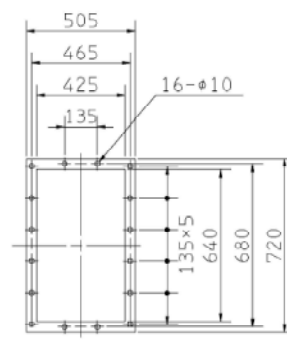
基礎図

FOUNDATION PLAN



吸込フランジ

SUCTION FLANGE



吐出しフランジ

DISCHARGE FLANGE

- 注) 1. 本図は、駆動側(プーリ側)より見た図です。
DRAWING SHOWS THE DIMENSIONS VIEWED FROM PULLEY SIDE.
2. Vベルトは全数レッドベルトを使用しています。
ALL MODELS ARE USED MULTIPLE V BELT.
3. 機器の取付け、配管等は取扱説明書を参照してください。
FOR INSTALLATION PLEASE REFER INSTRUCTION MANUAL.
4. 本図は、エバラ標準電動機を使用した場合の図です。
MOTORS ARE IN ACCORDANCE WITH EBARA STANDARDS.

出力 OUTPUT	回転速度 SPEED	Vプーリ組合せ V PULLEY		Vベルト V BELT						概 寸 法 HEIGHT	略 号 質量 MASS
		電動機側 MOTOR SIDE	ファン側 FAN SIDE	型 TYPE	数 Q'TY	呼 称(号) SIZE f-A f-B f-C f-D					
kW	min ⁻¹									H	kg
0.75	435	71	315	A	1	80	80	84	90	136	
	435	71	315	A	2	80	80	84			
	480	80	315	A	1	80	80	84			
1.5	540	80	280	A	1	78	78	82	89	145	
	540	80	280	A	2	77	77	82			
	600	95	300	A	2	80	80	83			
2.2	660	98	280	A	2	79	79	82	87	154	
	600	90	280	A	2	78	78	81			
	660	88	250	A	2	75	75	79			
3.7	735	118	300	A	2	81	81	84	86	163	
	735	112	280	B	2	79	79	81			
	785	135	315	B	2	83	83	85			
5.5	850	145	315	B	2	83	83	86	90	187	
	785	135	315	B	2	83	83	85			
	850	145	315	B	2	83	83	86			
7.5	910	150	300	B	2	82	82	85	89	202	
	785	135	315	B	2	83	83	85			
	850	145	315	B	2	83	83	86			

附 属 品 ACCESSORIES			特 別 附 属 品 SPECIAL ACCESSORIES		電 動 機 MOTOR		特 殊 仕 様 SPECIAL SPEC.	
1	軸受 (駆動側) UC-F208 BG (PULLEY SIDE)	8	防振材 (スプリング) ISOLATORS (SPRINGS)	1		周波数 Hz	60 Hz	防振スプリング
2	軸受 (反対側) UC-F205 BG (OPPOSITE SIDE)	9	防振ベース VIBRO ISOLATING BASE	2		電 圧 V	200 V	
3	Vプーリ V PULLEY	10	耐震ストッパボルト STOPPER BOLT	3		出 力 kW	5.5 kW	
4	Vベルト V BELT	11		4		形 式 TYPE	全閉片扇形 (FPM (黒色))	
5	Vベルトガード V BELT GUARD	12		5		メーカ MAKER		
6	共通ベース COMMON BASE	13		6				
7	吸フランジ COMBINATION FLANGE	14		7				
御 注 文 主 CUSTOMER 御 使 用 先 FINAL USER ウェル六甲道5番街1番館 殿					機 器 番 号 ITEM NO. 機 器 名 称 ITEM NAME		000050	
注 原 装 者 SER.NO.		機 名 MODEL		風 量 CAPACITY	静 圧 STATIC PRESS.	回 転 速 度 SPEED	出 力 OUTPUT	数 量 Q'TY
		31/2SRM4		11000 m ³ /h	500 Pa	785 m ¹ /n ¹	5.5 kW	1



エバラSRM4型片吸込マルチエースファン
EBARA SINGLE SUCTION MULTIACE FAN

トップランナーモータ搭載
with top runner motor

代 表 性 能 曲 線
PERFORMANCE CURVE

機 名 MODEL NO. 31/2SRM4

周波数 FREQUENCY 60 Hz

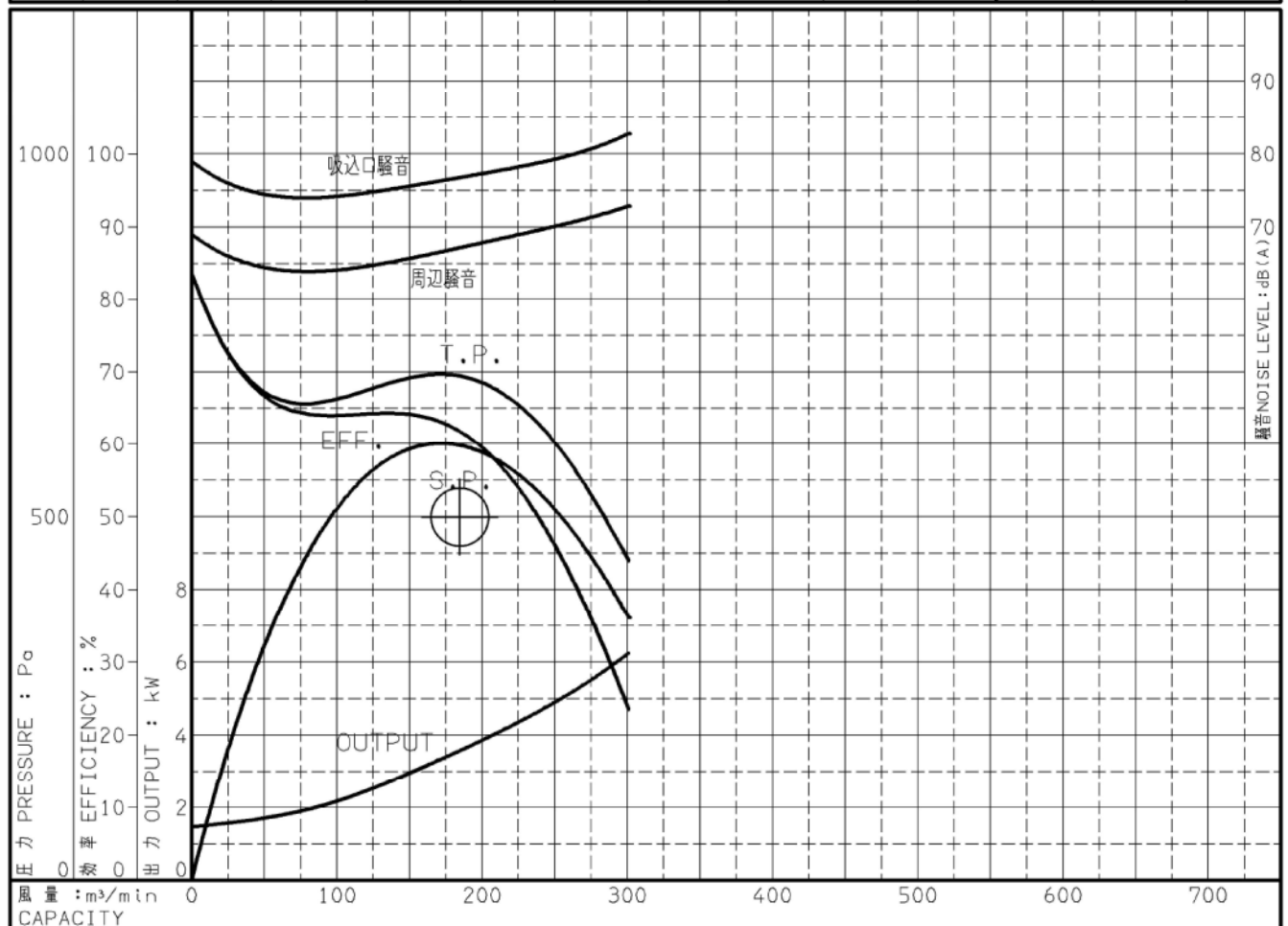
出 力 OUTPUT 5.5 kW

電動機定格 MOTOR RATING
200 V 21.4 A 1760 min⁻¹
400 V 10.7 A 1760 min⁻¹

5.5 kW 形 式 全閉外扇形
TYPE T.E.F.C

本図はエバラ標準電動機を
使用した場合のデータです

番 号 TEST NO.	送 風 機 FAN				三 相 誘 導 電 動 機 MOTOR								騒 音 (1.5m) NOISE LEVEL	
	風 量 CAPACITY	静 圧 STATIC PRESS.	全 圧 TOTAL PRESS.	効 率 EFF.	電 圧 VOLTS (200V)			電 圧 VOLTS (400V)			出 力 OUTPUT			
					電 流 CURRENT	入 力 INPUT	効 率 EFF.	電 流 CURRENT	入 力 INPUT	効 率 EFF.				
					m³/min	Pa	Pa	%	A	kW		%	A	kW
1	0.0	837	837	0.0	10.03	1.671	87.3	5.02	1.671	87.3	1.459	79.0	69.0	
2	81.8	640	655	45.7	11.01	2.184	89.6	5.51	2.184	89.6	1.957	74.0	64.0	
3	163.7	635	696	59.6	13.89	3.469	91.7	6.94	3.469	91.7	3.183	76.0	66.0	
4	209.5	576	675	57.8	16.19	4.382	92.1	8.09	4.382	92.1	4.036	77.5	68.0	
5	255.3	441	588	49.7	19.10	5.450	91.9	9.55	5.450	91.9	5.011	79.5	70.5	
6	301.0	234	439	36.0	22.72	6.829	91.3	11.36	6.829	91.3	6.240	83.0	73.0	



注) 性能試験はJIS B 8330 (図1 (B)) に準拠します。

この性能曲線は標準吸込状態 (20°C, 1.2kg/m³) におけるものです。

NOTE THIS CURVE IS BASED ON JIS TESTING CODE (B 8330).

THIS CURVE IS BASED ON STANDARD SUCTION CONDITION (20°C, 1.2kg/m³).

御 注 文 主 CUSTOMER 御 使 用 先 FINAL USER 在 原 製 番 SER. NO.				機 器 番 号 ITEM NO. 機 器 名 称 ITEM NAME				000050			
ウエルブ六甲道5番街1番館 殿											
機 名 MODEL NO.				風 量 CAPACITY				静 圧 STATIC PRESS.			
31/2SRM4				11000 m ³ /h				500 Pa			
				回 転 速 度 SPEED				出 力 OUTPUT			
				785 min ⁻¹				5.5 kW			
				数 量 Q. TY				1			



図 番 DWG. NO. P31/2SRM4-785-65.5 000

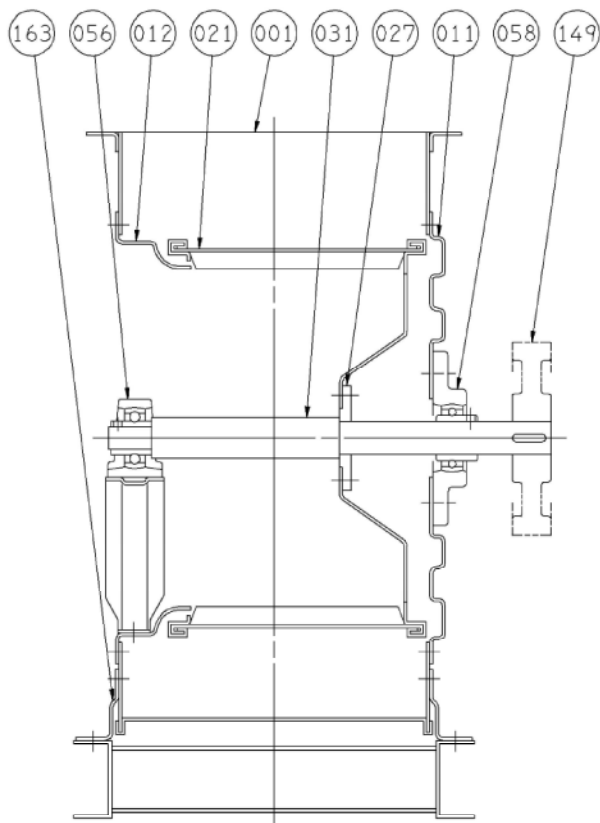
A4-207T
150225

エバラSRM4型片吸込マルチエースファン
EBARA SINGLE SUCTION MULTIACE FAN

トップランナーモータ搭載
with top runner motor

断面図
SECTIONAL VIEW

適用範囲
APPLICATION 2SRM4(0.75kW~), 21/2SRM4(0.75kW~)
3SRM4(0.75kW~), 31/2SRM4
4SRM4, 41/2SRM4



027	羽根車ハブ	IMPELLER HUB	SS400	STEEL	1	163	ケーシング脚	PEDESTAL	SPCC	STEEL	1
021	インペラ	IMPELLER	SGCD	STEEL	1	149	Vプーリ	V PULLEY	FC200	CAST IRON	1
012	吸込コーン	SUCTION CONE	SPCD	STEEL	1	058	軸受ケース	BEARING HOUSING			1
011	ケーシングカバー	CASING COVER	SPCD	STEEL	1	056	軸受ユニット	BEARING UNIT			1
001	ケーシング	CASING	SPCC	STEEL	1	031	主軸	SHAFT	S45C	CARBON STEEL	1
番号 PART NO.	部品名 PART NAME	材料 MATERIAL	個数 NO. FOR 1 UNIT								

御注文主 CUSTOMER 御使用先 FINAL USER 荏原製番 SER.NO.						機器番号 ITEM NO. 機器名称 ITEM NAME 000050					
ウェルプ六甲道5番街1番館 殿						風量 CAPACITY	静圧 STATIC PRESS.	回転速度 SPEED	出力 OUTPUT	数量 Q. TY	
31/2SRM4						11000 m³/h	500 pa	785 min⁻¹	5.5 kW	1	



図番 DWG.NO. VSRM4-021 001
VSRM4-021